

SYSTEM SZYNOPRZEWODÓW MAGNETYCZNYCH 1F Magnetic Slim

Magnetic Slim to zaawansowany system oświetlenia szynowego, łączący funkcjonalność z minimalistycznym designem. Umożliwia tworzenie indywidualnych układów oświetlenia, dopasowanych do wnętrz domów, biur oraz lokali komercyjnych. Kolekcja oferuje kompleksowe rozwiązania do montażu natynkowego i podtynkowego, zapewniając elastyczność aranżacyjną oraz najwyższą jakość wykonania.



W skład systemu Magnetic Slim 1F wchodzi:

- **szyny magnetyczne 1F** – do wyboru wersje natynkowe i podtynkowe
- **magnetyczne reflektory LED** – dostępne w barwie 3000K (ciepłe światło) i 4000K (naturalne światło), w kolorze białym i czarnym
- **łączniki w różnych kształtach** – zapewniające możliwość budowy prostych i złożonych układów oświetleniowych
- **zaśleпки** – idealne do estetycznego wykończenia każdej instalacji
- **zasilacze** – 100W i 200W

CO WYRÓŻNIA Magnetic Slim?

INNOWACYJNY SYSTEM MAGNETYCZNY

Magnetic Slim to przełomowy system oświetlenia szynowego, wykorzystujący technologię magnetyczną do montażu reflektorów LED. Reflektory mocuje się do szyn za pomocą silnych magnesów, co umożliwia ich przesuwanie i zmianę układu w każdej chwili.

KOMPAKTOWE WYMIARY SZYN

Szyny Magnetic Slim wyróżniają się компактowymi wymiarami, wynoszącymi jedynie 6 mm wysokości i 26 mm szerokości. Taka konstrukcja pozwala na subtelne wkomponowanie systemu oświetleniowego w przestrzeń, bez dominowania nad aranżacją wnętrza. Smukła forma szyn sprawia, że są one idealnym wyborem do nowoczesnych i minimalistycznych wnętrz, gdzie estetyka i funkcjonalność idą w parze.

SYSTEM JEDNOFAZOWY 1F

System 1F (jednofazowy) umożliwia jednoczesne sterowanie wszystkimi reflektorami podłączonymi do tej samej szyny. To rozwiązanie sprawdza się doskonale w przestrzeniach, gdzie wymagane jest proste i efektywne zarządzanie oświetleniem.

RÓŻNORODNOŚĆ ŁĄCZNIKÓW

System Magnetic Slim został zaprojektowany z myślą o maksymalnej elastyczności w projektowaniu układów oświetleniowych. Dzięki różnorodnym łącznikom możliwe jest tworzenie unikalnych kompozycji świetlnych, idealnie dopasowanych do specyfiki wnętrza.

Oferta obejmuje:

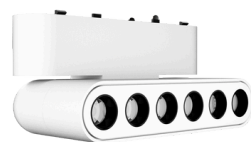
- **Łącznik liniowy I** – umożliwia efektywne oświetlenie długich przestrzeni, idealne do korytarzy i przestronnych wnętrz.
- **Łącznik T** – pozwala na połączenie trzech szyn w układzie o kształcie litery T.
- **Łącznik C** – umożliwia równoległe połączenie dwóch szyn.
- **Łącznik L** – pozwala na połączenie szyn pod kątem prostym, tworząc układ w kształcie litery L, doskonały do narożnych aranżacji.



SZYNOPRZEWODY MAGNETYCZNE 1F Magnetic Slim



REFLEKTORY Magnetic Slim



Magnetic Slim Blaze 6W

Materiał przeważający | metal

Kolor | czarny | biały

Źródło światła

LED 3000K | LED 4000K

Moc | 6W

Wymiary | 12 x 5,2 x 6

LP-616-MAG SLIM 6W 3BK
5905699352452

LP-616-MAG SLIM 6W 3WH
5905699352445

LP-616-MAG SLIM 6W 4BK
5905699352636

LP-616-MAG SLIM 6W 4WH
5905699352629



Magnetic Slim Blaze 12W

Materiał przeważający | metal

Kolor | czarny | biały

Źródło światła

LED 3000K | LED 4000K

Moc | 12W

Wymiary | 23,5 x 5,2 x 6

LP-616-MAG SLIM 12W 3BK
5905699352476

LP-616-MAG SLIM 12W 3WH
5905699352469

LP-616-MAG SLIM 12W 4BK
5905699352650

LP-616-MAG SLIM 12W 4WH
5905699352643



Magnetic Slim Fizz 6W

Materiał przeważający | metal

Kolor | czarny | biały

Źródło światła

LED 3000K | LED 4000K

Moc | 6W

Wymiary | 12 x 5,2 x 6

LP-626-MAG SLIM 6W 3BK
5905699352414

LP-626-MAG SLIM 6W 3WH
5905699352407

LP-626-MAG SLIM 6W 4BK
5905699352674

LP-626-MAG SLIM 6W 4WH
5905699352667



Magnetic Slim Fizz 12W

Materiał przeważający | metal

Kolor | czarny | biały

Źródło światła

LED 3000K | LED 4000K

Moc | 12W

Wymiary | 23,5 x 5,2 x 6

LP-626-MAG SLIM 12W 3BK
5905699352438

LP-626-MAG SLIM 12W 3WH
5905699352421

LP-626-MAG SLIM 12W 4BK
5905699352698

LP-626-MAG SLIM 12W 4WH
5905699352681



Magnetic Slim Zing 6W

Materiał przeważający | metal

Kolor | czarny | biały

Źródło światła

LED 3000K | LED 4000K

Moc | 6W

Wymiary | 12 x 2,6 x 2,6

LP-636-MAG SLIM 6W 3BK
5905699352377

LP-636-MAG SLIM 6W 3WH
5905699352360

LP-636-MAG SLIM 6W 4BK
5905699352599

LP-636-MAG SLIM 6W 4WH
5905699352582

REFLEKTORY Magnetic Slim



Magnetic Slim Zing 12W

Materiał przeważający | metal

Kolor | czarny | biały

Źródło światła

LED 3000K | LED 4000K

Moc | 12W

Wymiary | 23,5 x 2,6 x 2,6

LP-636-MAG SLIM 12W 3BK
5905699352391

LP-636-MAG SLIM 12W 3WH
5905699352384

LP-636-MAG SLIM 12W 4BK
5905699352612

LP-636-MAG SLIM 12W 4WH
5905699352605



Magnetic Slim Lumo 6W

Materiał przeważający | metal

Kolor | czarny | biały

Źródło światła

LED 3000K | LED 4000K

Moc | 6W

Wymiary | 12 x 2,6 x 2,6

LP-646-MAG SLIM 6W 3BK
5905699352322

LP-646-MAG SLIM 6W 3WH
5905699352339

LP-646-MAG SLIM 6W 4BK
5905699352551

LP-646-MAG SLIM 6W 4WH
5905699352544



Magnetic Slim Lumo 12W

Materiał przeważający | metal

Kolor | czarny | biały

Źródło światła

LED 3000K | LED 4000K

Moc | 12W

Wymiary | 23,5 x 2,6 x 2,6

LP-646-MAG SLIM 12W 3BK
5905699352353

LP-646-MAG SLIM 12W 3WH
5905699352346

LP-646-MAG SLIM 12W 4BK
5905699352575

LP-646-MAG SLIM 12W 4WH
5905699352568



Magnetic Slim Veltra 10W

Materiał przeważający | metal

Kolor | czarny | biały

Źródło światła

LED 3000K | LED 4000K

Moc | 10W

Wymiary | 12 x 15 x 4,5

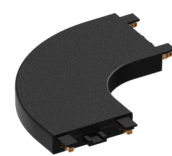
LP-606-MAG SLIM 10W 3BK
5905699352490

LP-606-MAG SLIM 10W 3WH
5905699352483

LP-606-MAG SLIM 10W 4BK
5905699352711

LP-606-MAG SLIM 10W 4WH
5905699352483

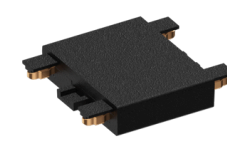
Elementy szynoprzewodów



LP-656-MAG SLIM
łącznik C SM BK
5905699352285



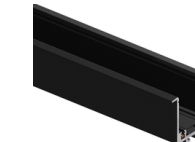
LP-656-MAG SLIM
łącznik C SM WH
5905699352292



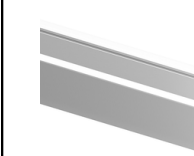
LP-656-MAG SLIM
łącznik I SM BK
5905699352247



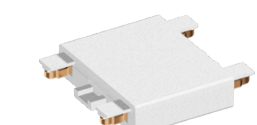
LP-656-MAG SLIM
2m SM wh
5905699352179



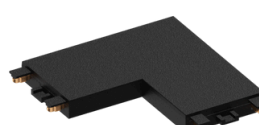
LP-656-MAG SLIM
2m RS BK
5905699352513



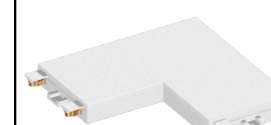
LP-656-MAG SLIM
2m RS WH
5905699352506



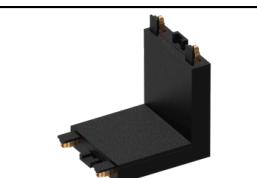
LP-656-MAG SLIM
łącznik I SM WH
5905699352254



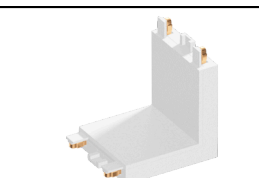
LP-656-MAG SLIM
łącznik L SM BK
5905699352261



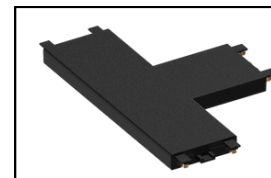
LP-656-MAG SLIM
łącznik L SM WH
5905699352278



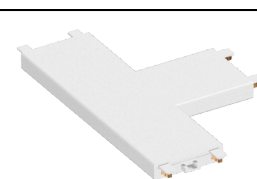
LP-656-MAG SLIM
L SM kął BK
5905699352735



LP-656-MAG SLIM
L SM kął WH
5905699352728



LP-656-MAG SLIM
łącznik T SM BK
5905699352308



LP-656-MAG SLIM
łącznik T SM WH
5905699352315



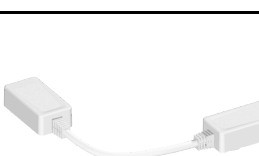
LP-656-MAG SLIM
L RS kął BK
5905699352759



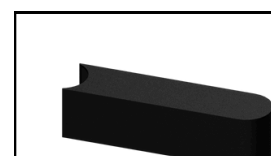
LP-656-MAG SLIM
L RS kął WH
5905699352742



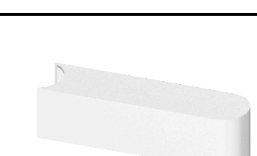
LP-656-MAG SLIM
łącznik linka SM BK
5905699352780



LP-656-MAG SLIM
łącznik linka SM WH
5905699352773



LP-656-MAG SLIM
box BK
5905699352230



LP-656-MAG SLIM
box WH
5905699352223



LP-656-MAG SLIM
łącznik L RS BK / WH
5905699352537
5905699352520



LP-656-MAG SLIM RS
uchwyt
5905699352766



LP-656-MAG SLIM
100W / 200W BK
5905699352186
5905699352209



LP-656-MAG SLIM
100W / 200W WH
5905699352193
5905699352216



LP-656-MAG SLIM
2m SM BK
5905699352162